

Módulo interface a relé / Relay interface module

PRZ

- Compacto (largura de apenas 6mm)
- Indicador visual de acionamento
- Montagem em trilho DIN 35mm
- Acessórios: pente de jumpers e placas de identificação

- Slim body (only 6mm wide)
- LED visual indicator
- DIN rail mount, 35mm type
- Accessories available: jumper link and strip of marker tags

Aplicações / Applications
 Interface a relé (Acopladores a relé)
 Relay interface
 Interface CLP a relé
 PLC relay interface

Chave de código / How to order

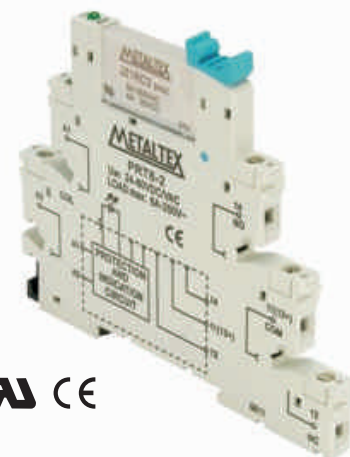
PRZ-1R-12 /G

Tensão nominal
Nominal voltage

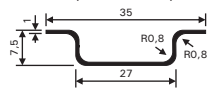
12 - 12VCC-VCA/VDC-VAC
 24 - 24VCC-VCA/VDC-VAC
 48 - 48VCC-VCA/VDC-VAC
 110 - 110VCC-VCA/VDC-VAC
 220 - 220VCC-VCA/VDC-VAC
 D12 - 12VCC/VDC
 D24 - 24VCC/VDC

Material do contato
Contact material

Em branco/Nil - AgNi
 /G - AgNi + Au



Características gerais / General characteristics

| Características gerais / General characteristics | | |
|---|--|------------------------------|
| Categoria de proteção / Protection category (IEC61810) | RT III (lavável / washable) | |
| Grau de proteção / Protection degree (IEC 60529) | IP67 | |
| Classe de flamabilidade / Flammability class (UL 94) | V-0 | |
| RoHS compatível / Compliant (Diretiva / Directive 2002/95/EC) | Sim/Yes | |
| Resistência a impactos / Shock resistance (Funcional/Functional - Destrutiva/Destructive) | 50m/s ² (5G) - 1000m/s ² (100G) | |
| Resistência a vibração / Vibration resistance (Funcional/Functional) | 10 ~ 55Hz (dupla amplitude/double amplitude of 1mm/6G) | |
| Condições de operação, transporte e armazenagem / Conditions for operation, transport and storage | | |
| Condições de operação e armazenagem Conditions for operation and storage | Temperatura ambiente / Ambient temperature | -40°C a/to 85°C |
| | Umidade / Humidity | 5 a 85% U.R. / 5 to 85% R.H. |
| Grau de proteção / Protection degree (IEC 60529) | IP20 | |
| Material do soquete / Socket material | PA66 + GF (Fibra de vidro / Glass fiber) | |
| Classe de flamabilidade / Flammability Class (UL 94) | V-0 | |
| Parafusos / Screw | Tipo / Type | M3 |
| | Torque de aperto / Tightening torque (IEC 60947-1) | 0,6Nm |
| Proteção contra choque elétrico acidental (Segurança de dedos e mãos) Electric shock protection (Finger and back of hand safety) | DIN VDE 0106 Parte 100 (VGB4) IEC 60529 / DIN VDE 0470-1 | |
| Comprimento da decapagem do cabo / Wire strip length | 7mm / .27in | |
| Bitola de cabos / Wire cross section | 0,14 ~ 2,5mm ² AWG26-14 (sólido ou flexível / rigid or flexible) | |
| Montagem / Mounting | Trilho DIN 35mm / DIN rail 35mm (EN 50022)  | |
| Peso unitário / Unit weight | 26g | |
| RoHS compatível / RoHS compliant (diretiva/directive 2202/95/EC) | Sim / Yes | |

Especificações gerais / General specifications

| Características gerais / General characteristics | |
|---|---------------------------------|
| Resistência de isolamento inicial / Initial insulation resistance | 1000M a/at 500VCC/VDC |
| Rigidez dielétrica entre contatos / Dielectric strength between contacts | 1000VCA/VAC (rms) |
| Rigidez dielétrica entre bobina e contatos / Dielectric strength between coil and contacts | 4000VCA/VAC (rms) |
| Tensão de surto (impulso) entre bobina e contatos / Surge voltage between coil and contacts | 6000V (1,2x50μs) |
| Grau de poluição (contaminação) / Pollution degree | 3 |
| Categoria de sobretensão / Overvoltage category | III |
| Tempo de operação (com tensão nominal) / Pick-up time (at nominal voltage) | 8ms max. (típico/typical 5ms) |
| Tempo de desoperação (com tensão nominal) / Drop-out time (at nominal voltage) | 4ms max. (típico/typical 2,5ms) |

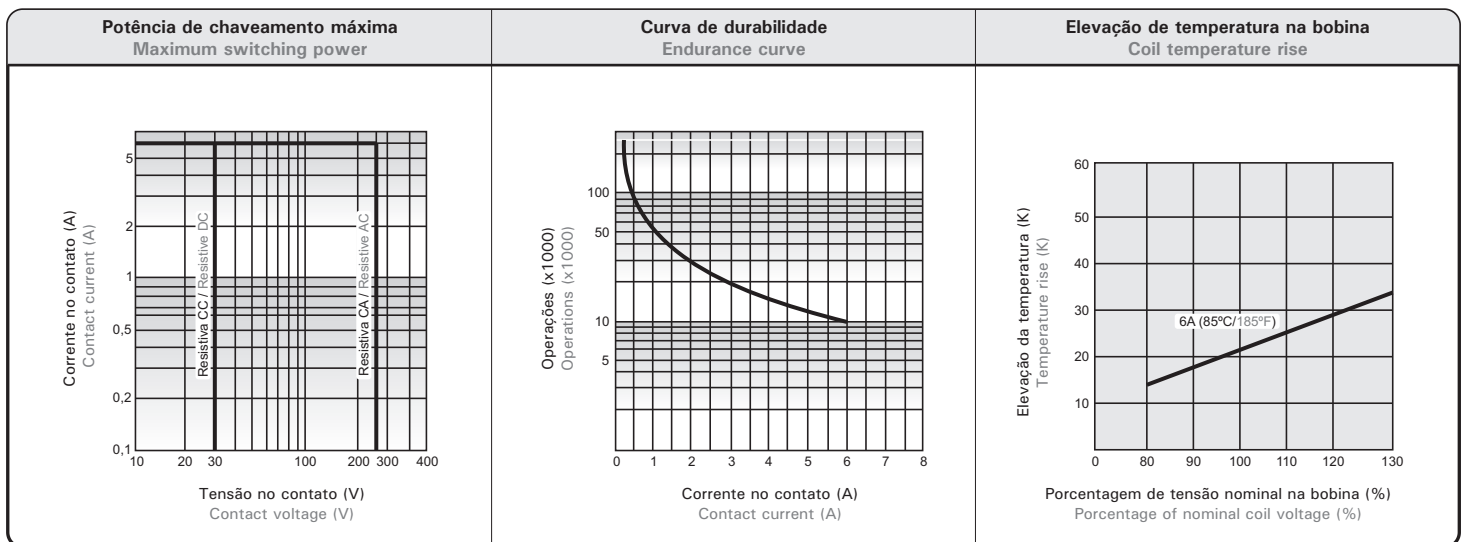
Especificações de contato / Contact specifications

| Dados dos contato / Contact data | | |
|---|---|---------------------------------|
| Arranjo / Arrangement | 1 reversível / 1 form C (SPDT) | |
| Material de contato / Contact material | AgNi | AgNi dourado / AgNi gold plated |
| Resistência inicial no contato / Initial contact resistance (1A@6VCC/VDC) | 100m (max.) | 30m (max.) |
| Corrente nominal de chaveamento / Minimum switching current | 6A@250VCA/VAC - 6A@30VCC/VDC | |
| Corrente máxima de chaveamento / Maximum switching current | 6A | |
| Corrente mínima de chaveamento / Minimum switching current | 10mA 12VCC/VDC | 1mA 1VCC/VDC |
| Potência máxima de chaveamento / Maximum switching power | 1500VA - 180W | |
| Tensão máxima de chaveamento / Maximum switching voltage | 400VCA/VAC - 125VCC/VDC | |
| Vida mecânica / Mechanical life (150cpm) | 10x10 ⁶ ciclos/cycles | |
| Vida elétrica sob carga nominal / Mechanical life under rated load (6cpm) | NA/NO 3x10 ⁴ operações/operations - NF/NC 1x10 ⁴ operações/operations | |

| Avaliação de segurança e aprovação / Safety approval ratings (UL 508) | | |
|---|----------------------------------|--|
| UL & CUR | Carga resistiva / Resistive load | 6A 30VCC/VDC - 6A 277VCA/VAC |
| | Serviço piloto* / Pilot duty* | R300 - 28VCC/VDC, 85°C/185°F - B300 - 240VCA/VAC, 85°C/185°F |

* Carga com características de indutância e fator de potência similares a uma solenoide ou contator / * Load with high power factor and high inductance similar to solenoid coils or contactor coils

Curvas características / Characteristics curves



Especificações de bobina / Coil specifications

| Dados de bobina / Coil data (a/at 23°C) | | | | | | |
|---|---------------------------------|---------------------------------------|---|---|--|---------------------------|
| Tensão nominal Nominal voltage | Tensão no relé Relay voltage | Tensão de operação Pick-up voltage | Tensão de desoperação Drop-out voltage | Corrente de operação Operation current mA (10%) | Consumo nominal Nominal power mW | Resistência Resistance |
| 12 VCA/VCC / VCA/VDC | 12 VCC/VDC | 9 | 0,6 | 14 | 170 | 848 (10%) |
| 24 VCA/VCC / VCA/VDC | 24 VCC/VDC | 18 | 1,2 | 7 | 170 | 3390 (15%) |
| 48 VCA/VCC / VCA/VDC | 48 VCC/VDC | 36 | 2,4 | 4,5 | 210 | 10600 (15%) |
| 110 ~ 127 VCA/VCC / VCA/VDC | 60 VCC/VDC | 82,5 | 27,5 | 3,6 | 210 | 16600 (15%) |
| 220 ~ 240 VCA/VCC / VCA/VDC | 60 VCC/VDC | 165 | 55 | 3,6 | 210 | 16600 (15%) |
| 12 VCC/VDC | 12 VCC/VDC | 9 | 0,6 | 14 | 170 | 848 (10%) |
| 24 VCC/VDC | 24 VCC/VDC | 18 | 1,2 | 7 | 170 | 3390 (15%) |

PRZ

Acessórios / Accessories

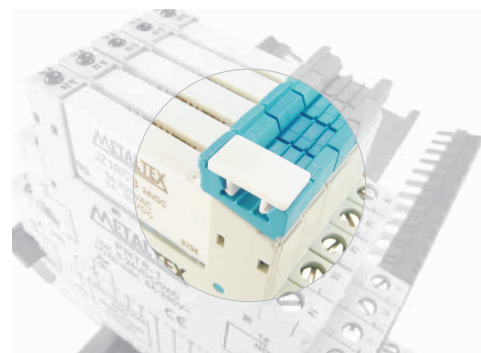
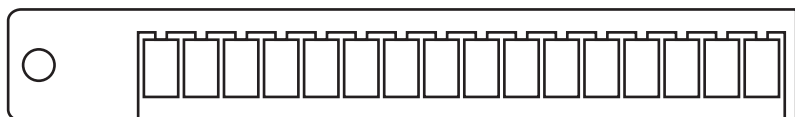
PRT8-LB

Placa de identificação
Snap-in marker

Cor / Color: Branco / White

Material: Plástico / Plastic

Apresentação / Presentation: 16 unidades / units



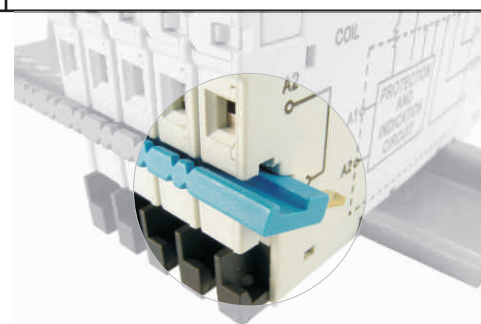
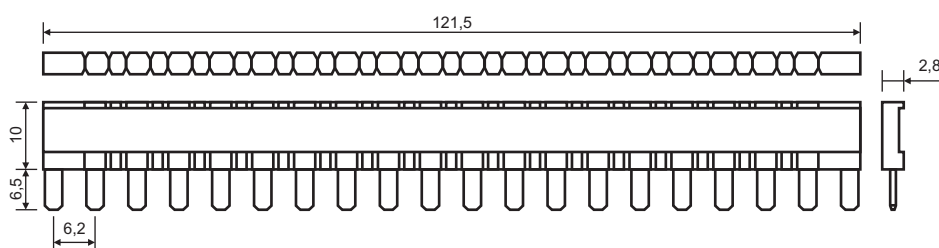
PRT8-JP

Pente de jumpers com 20 vias
20 ways jumper

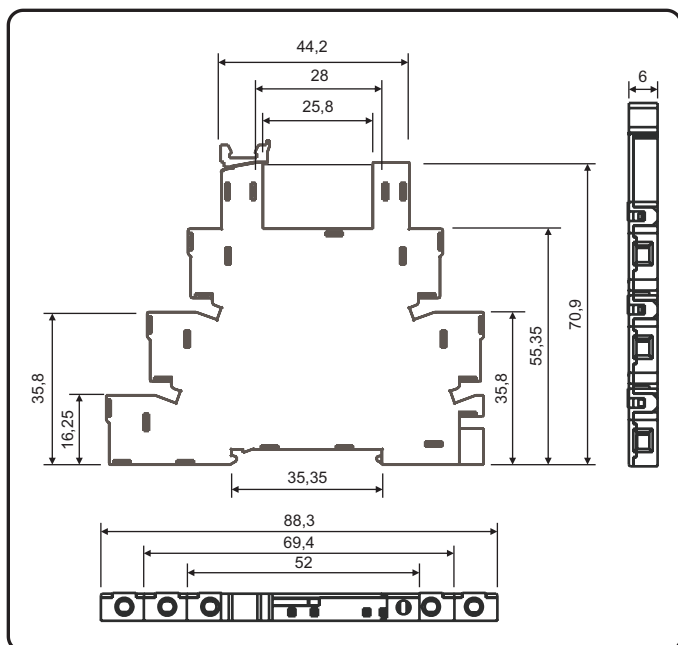
Cor / Color: Azul / Blue

Ith = 36A

U = 250V

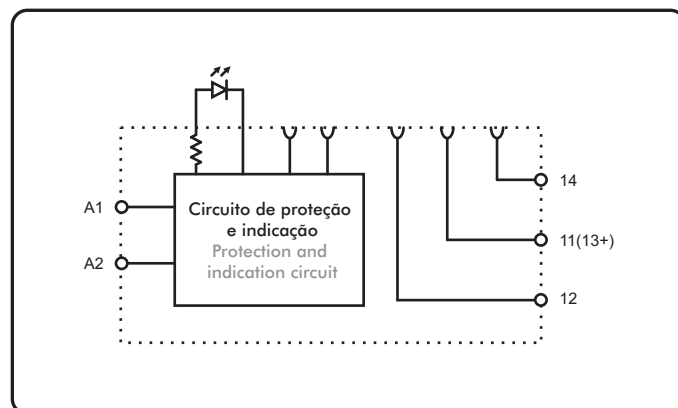


Dimensões / Dimensions



Todas as dimensões em milímetros / All dimensions in millimeters

Diagrama / Wiring diagram



Itens / Parts

Relé / Relay
Base / Socket

JZ
PRT-8